

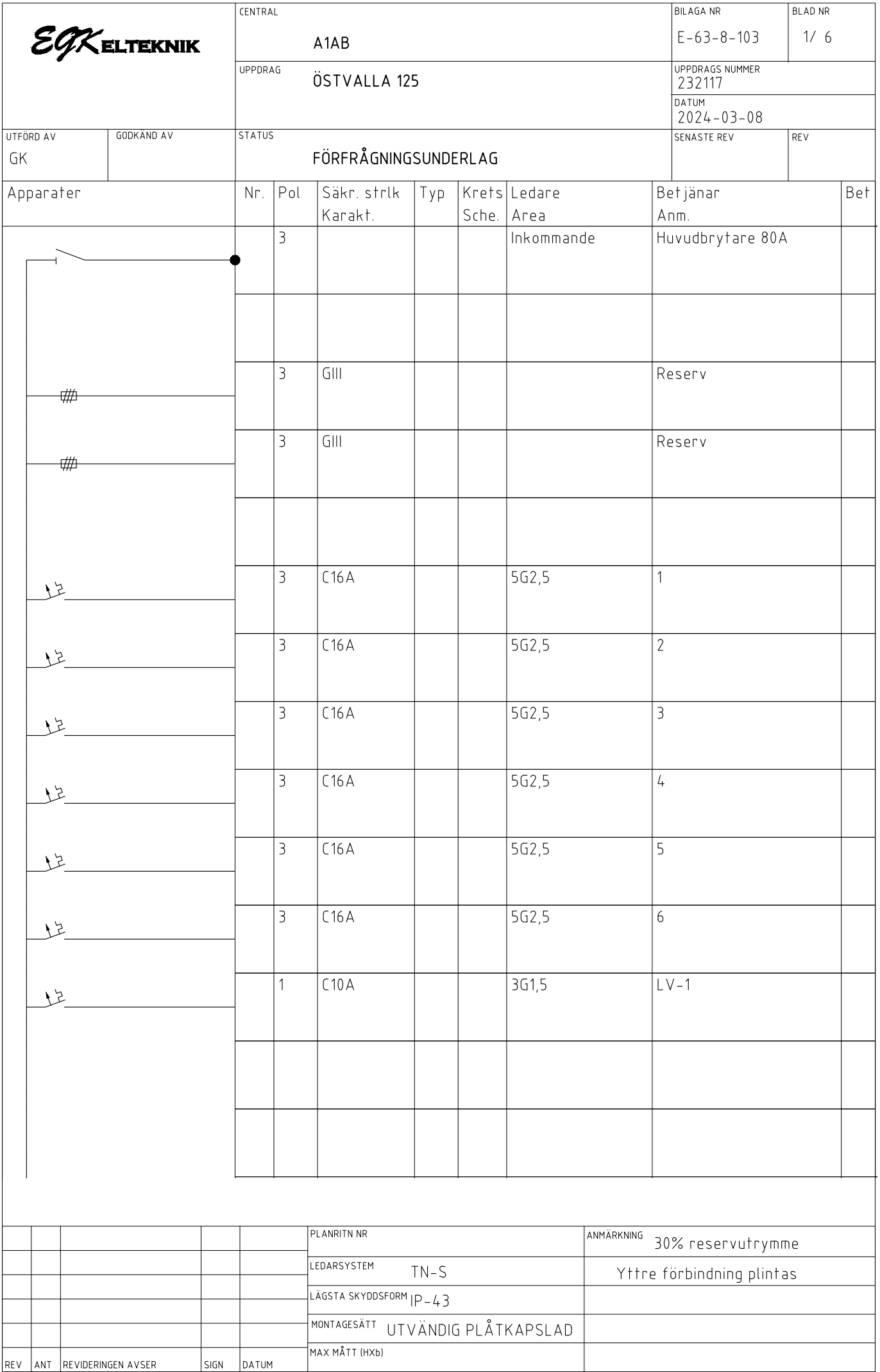
<div></div>		CENTRAL					BILAGA NR	BLAD NR			
		A1A					E-63-8-102	2 / 5			
		UPPDRAG					UPPDRAGS NUMMER				
UTFÖRD AV		GODKÄND AV		ÖSTVALLA 125					232117		
									DATUM		
GK				STATUS					2024-03-08		
				FÖRFRÅGNINGSUNDERLAG					SENASTE REV		
									REV		
Apparater				Nr.	Pol	Säkr. strlk Karakt.	Typ	Krets Sche.	Ledare Area	Betjäna Anm.	Bet
					3	GIII/63A				Avsäkring	
					3	C40A			FXQ-Easy 5G10	CEE-1	
					3	C40A			FXQ-Easy 5G10	CEE-1	
					3	C40A			FXQ-Easy 5G10	CEE-1	
					3	C40A			FXQ-Easy 5G10	CEE-1	
					3	C40A			FXQ-Easy 5G10	CEE-1	
					3	C16A			5G2.5 kabel	Hydraulpress	
					3	C16A			5G2.5 kabel	Utsugsfläkt 1	
					3	C40A				Reserv	
					3	C16A				Reserv	
					3	C16A				Reserv	
					1	C10A				Reserv	
					1	C10A				Reserv	
					1	C10A				Reserv	
					PLANRITN NR				ANMÄRKNING		
					LEDARSYSTEM				30% reservutrymme		
					TN-S				Yttre förbindning plintas		
					LÄGSTA SKYDDSFORM				IP-43		
					MONTAGESÄTT				UTVÄNDIG PLÅTKAPSLAD		
					MAX MÅTT (Hxb)						
REV	ANT	REVIDERINGEN AVSER		SIGN	DATUM						

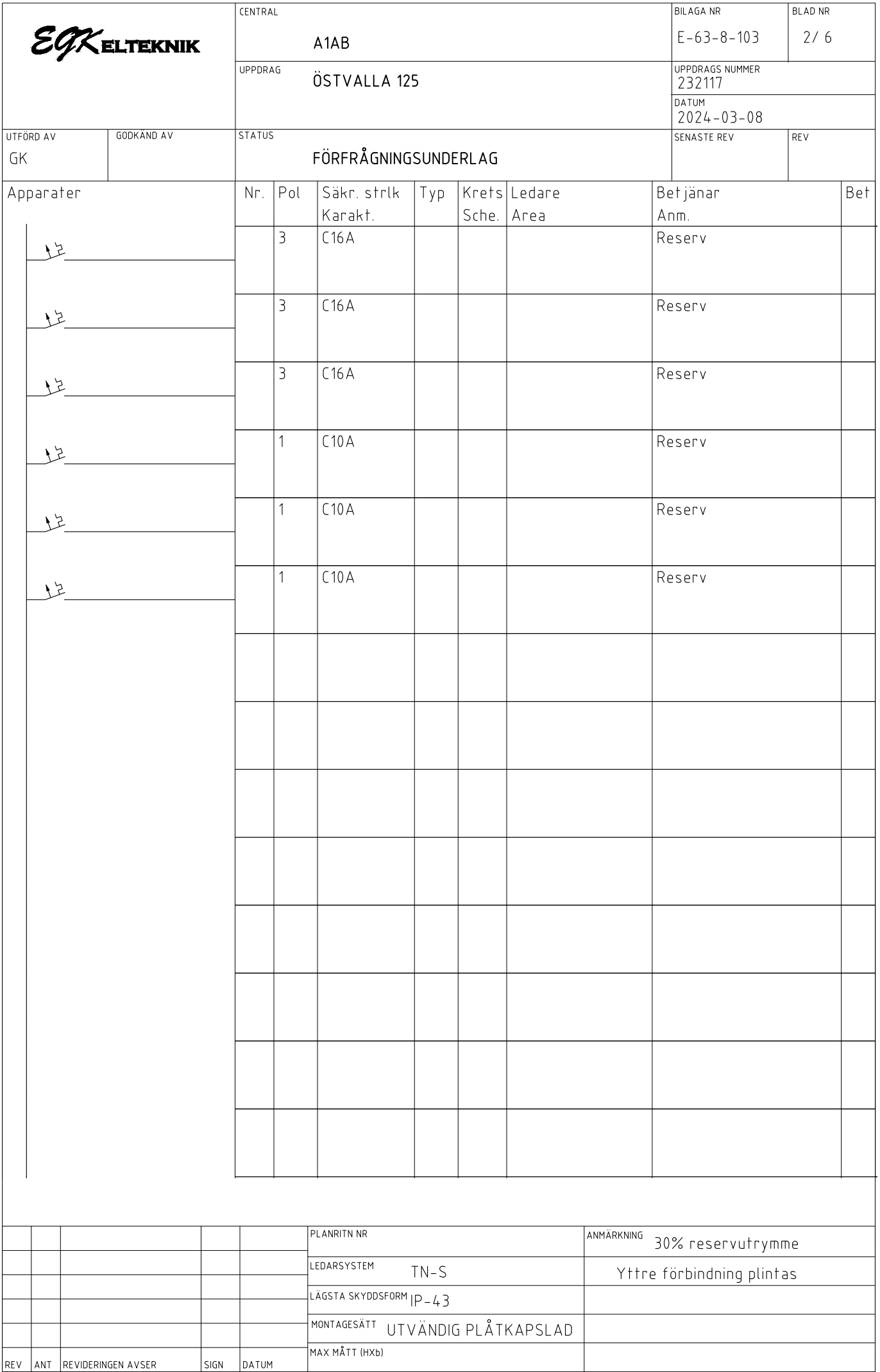
<div></div>		CENTRAL					BILAGA NR	BLAD NR		
		A1A					E-63-8-102	3/ 5		
		UPPDRAG					UPPDRAGS NUMMER			
UTFÖRD AV		GODKÄND AV		ÖSTVALLA 125					232117	
									DATUM	
GK				STATUS					2024-03-08	
				FÖRFRÅGNINGSUNDERLAG					SENASTE REV	
									REV	
Apparater		Nr.	Pol	Säkr. strlk Karakt.	Typ	Krets Sche.	Ledare Area	Betjäna Anm.	Bet	
			3	GIII/63A				Avsäkring		
			3	C40A			FXQ-Easy 5G10	CEE-1		
			3	C25A			FXQ-Easy 5G6	CEE-3		
			3	C16A			5G2.5 kabel	Travers		
			3	C16A			5G2.5 kabel	Utsugsfläkt 2		
			3	C16A			5G2.5 kabel	7		
			3	C16A			5G2.5 kabel	8		
			3	C16A			5G2.5 kabel	9		
			3	C40A				Reserv		
			3	C16A				Reserv		
			3	C16A				Reserv		
			1	C10A				Reserv		
			1	C10A				Reserv		
			1	C10A				Reserv		
					PLANRITN NR		ANMÄRKNING			
					LEDARSYSTEM		30% reservutrymme			
					TN-S		Yttre förbindning plintas			
					LÄGSTA SKYDDSFORM					
					IP-43					
					MONTAGESÄTT					
					UTVÄNDIG PLÅTKAPSLAD					
					MAX MÅTT (Hxb)					
REV	ANT	REVIDERINGEN AVSER	SIGN	DATUM						

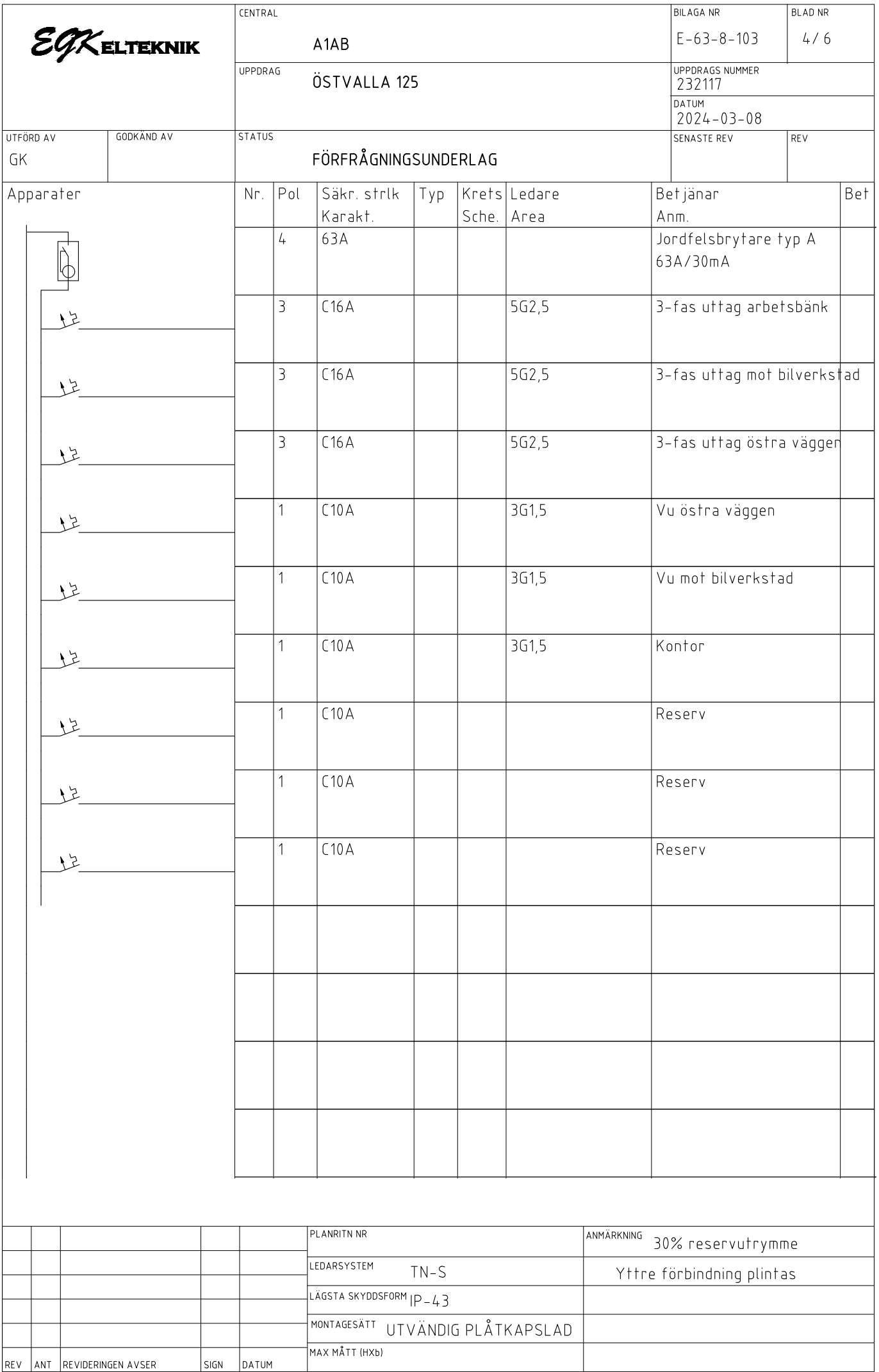
CENTRAL		BILAGA NR	BLAD NR
A1A		E-63-8-102	5/ 5
UPPDRA	ÖSTVALLA 125	UPPDRAGS NUMMER 232117	
		DATUM 2024-03-08	
STATUS	FÖRFRÅGNINGSUNDERLAG	SENASTE REV	REV

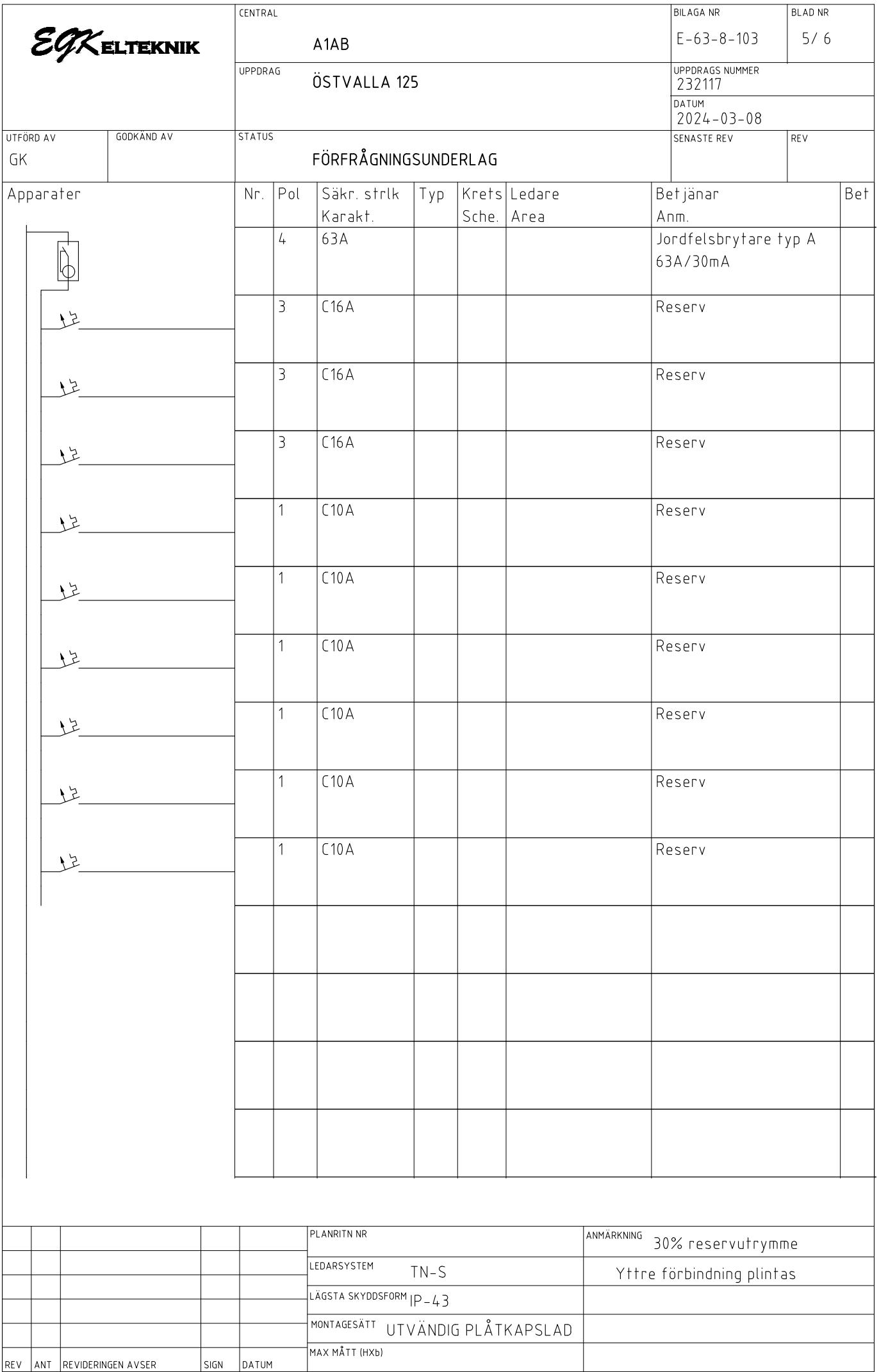
Apparater	Nr.	Pol	Säkr. strlk Karakt.	Typ	Krets Sche.	Ledare Area	Betjänar Anm.	Bet
		3	C10A			5G2,5	Belysning vägg Relä 3-pol 25A/230V	
		3	C10A			5G2,5	Highbay tak Relä 3-pol 25A/230V	
		1	C10A			3G1,5	Belysning svarv Relä 16A/230V	
		1	C10A			5G1,5	Belysningsstyr garage Impulsrelä 230V	
						5G1,5	Belysningsstyr garage	

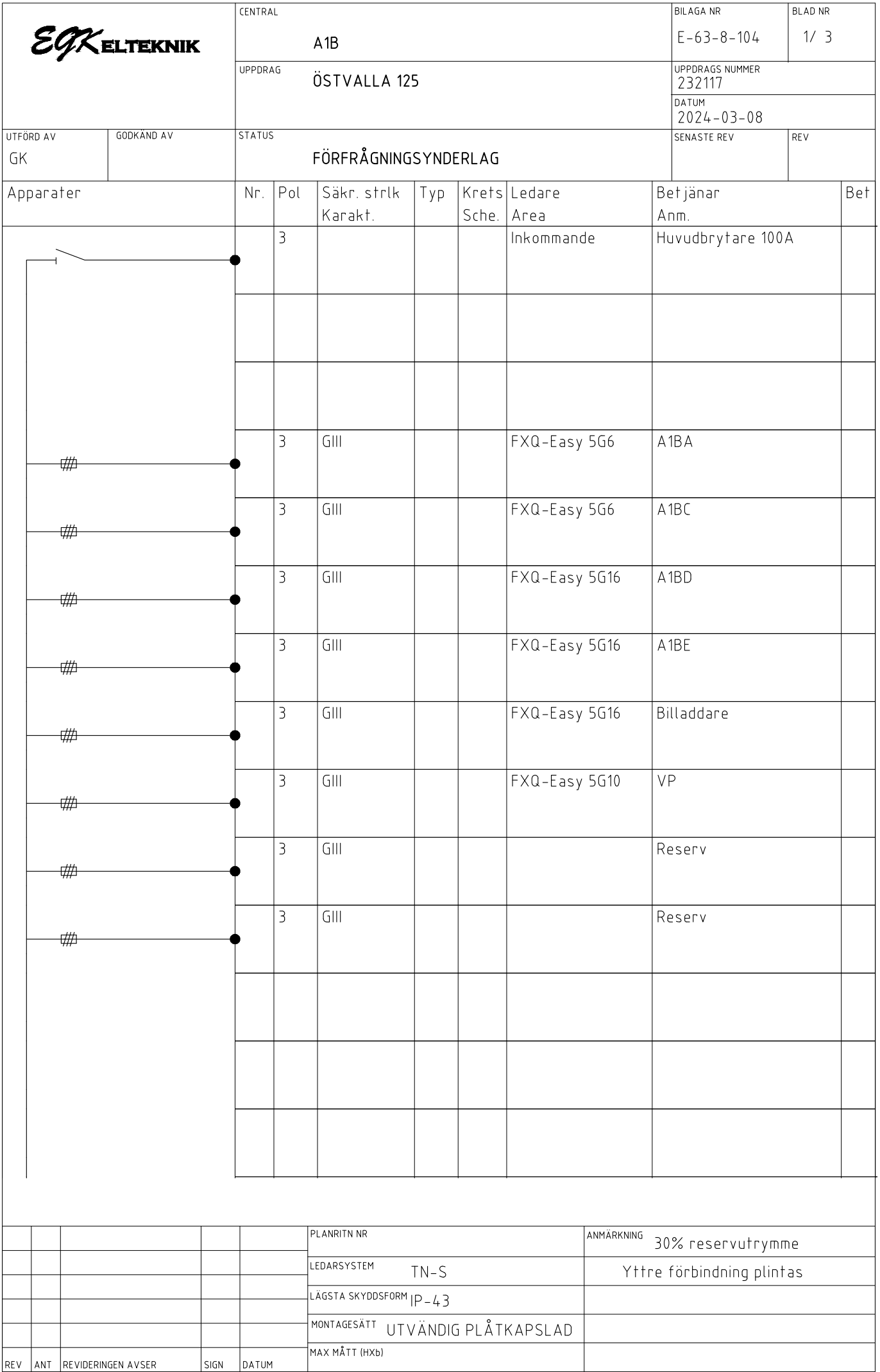
					PLANRITN NR	ANMÄRKNING 30% reservutrymme
					LEDARSYSTEM TN-S	Yttre förbindning plintas
					LÄGSTA SKYDDSFORM IP-43	
					MONTAGESÄTT UTVÄNDIG PLÅTKAPSLAD	
REV	ANT	REVIDERINGEN AVSER	SIGN	DATUM	MAX MÅTT (HXb)	





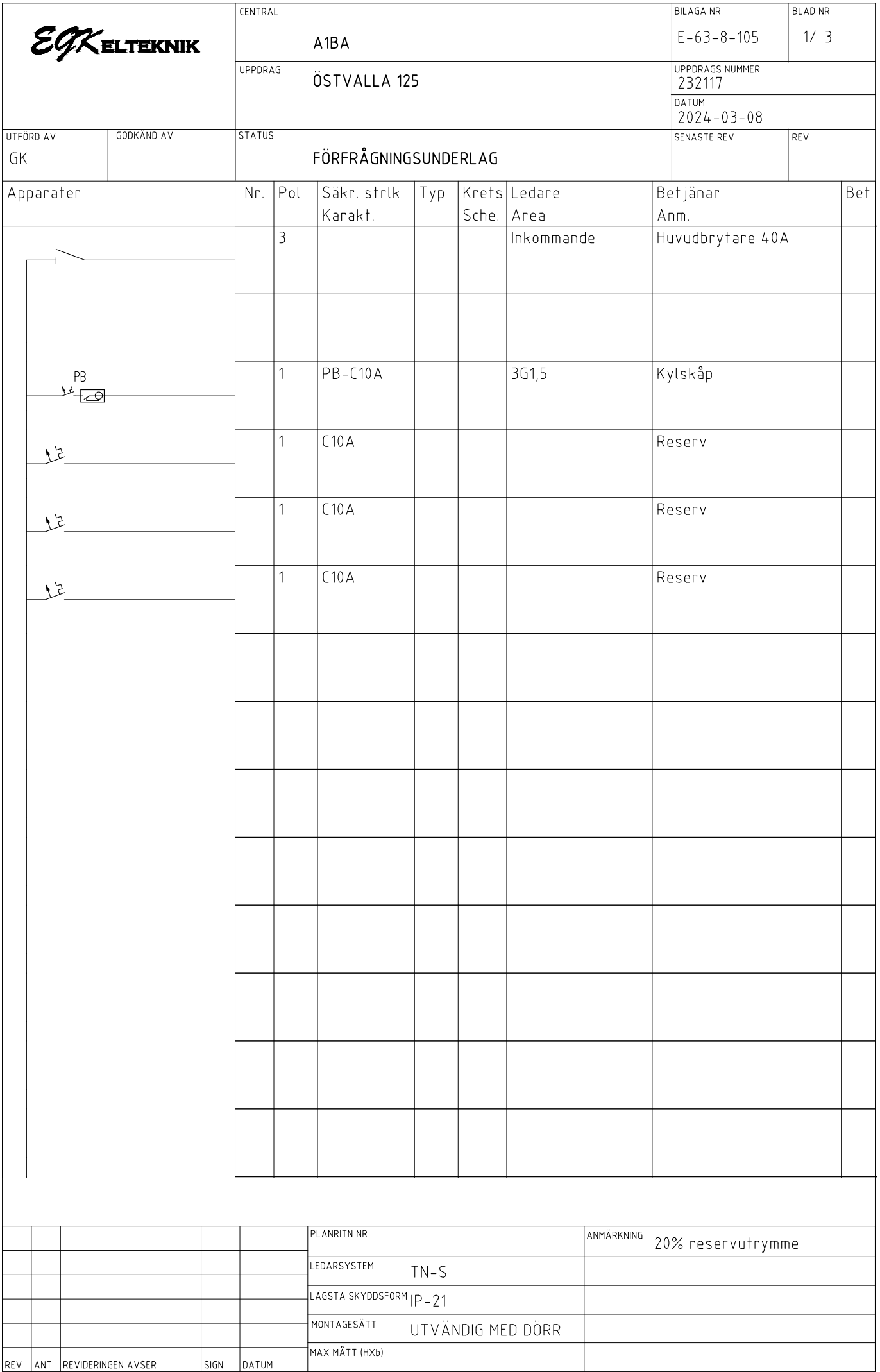


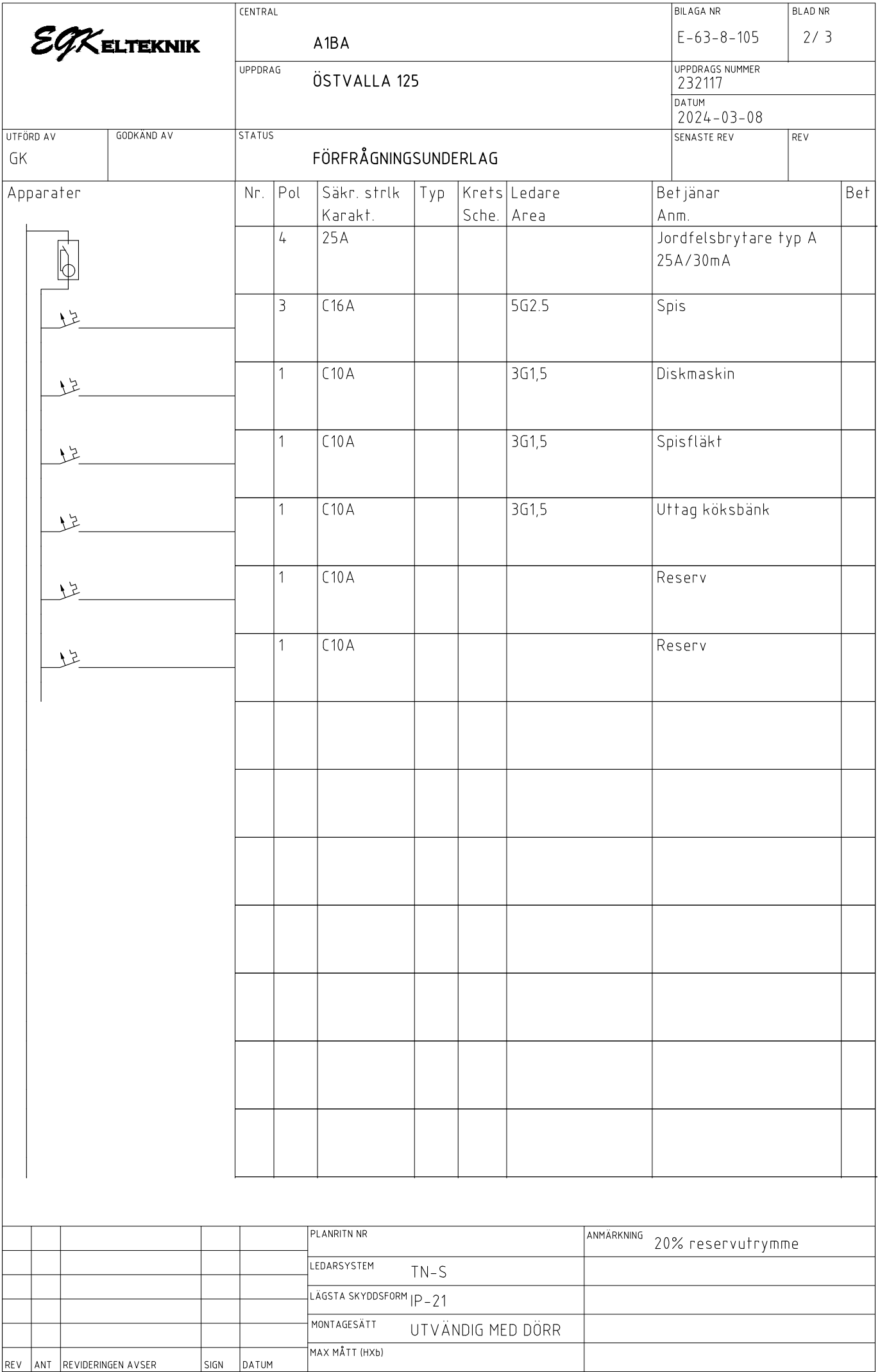


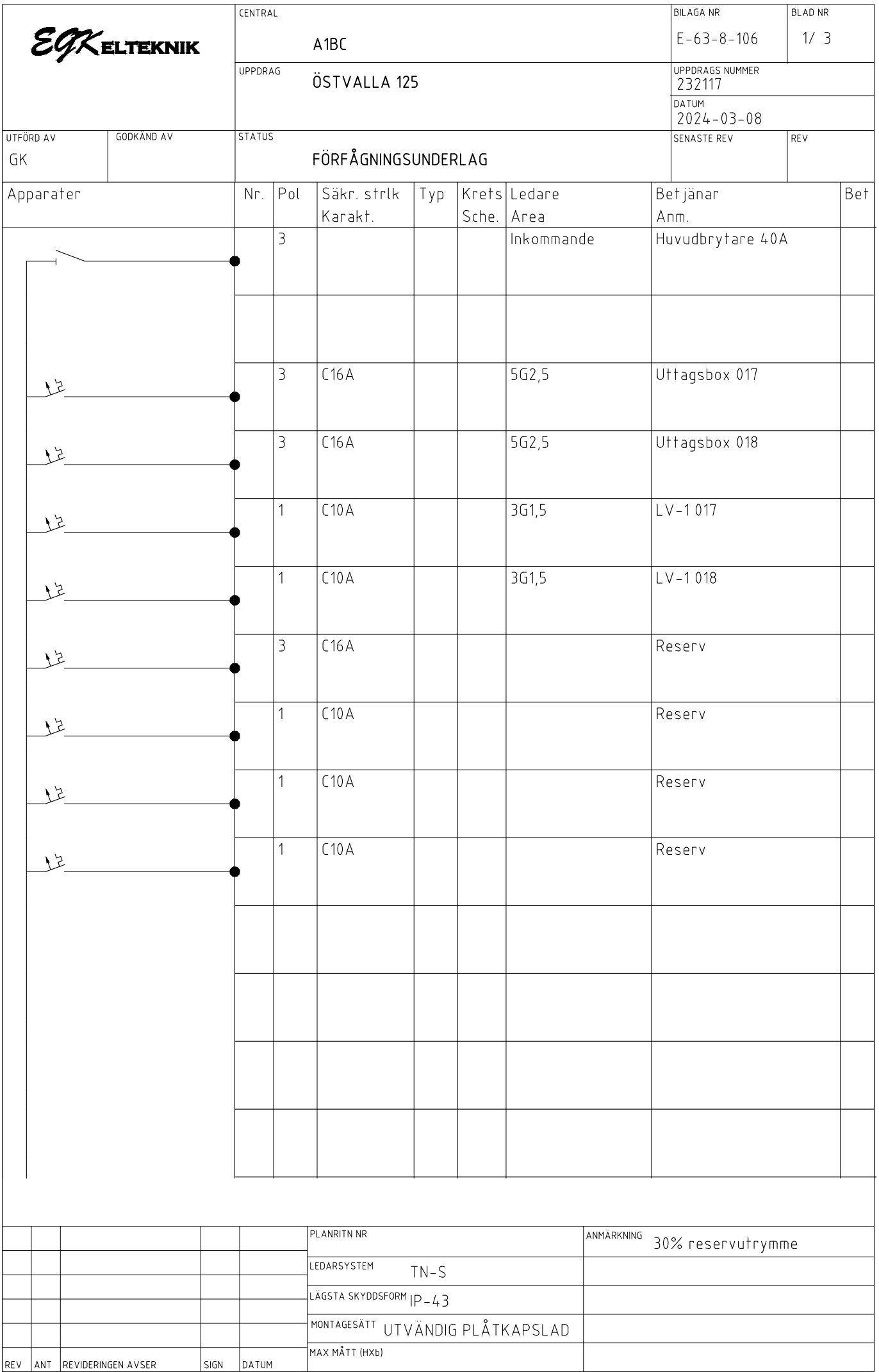


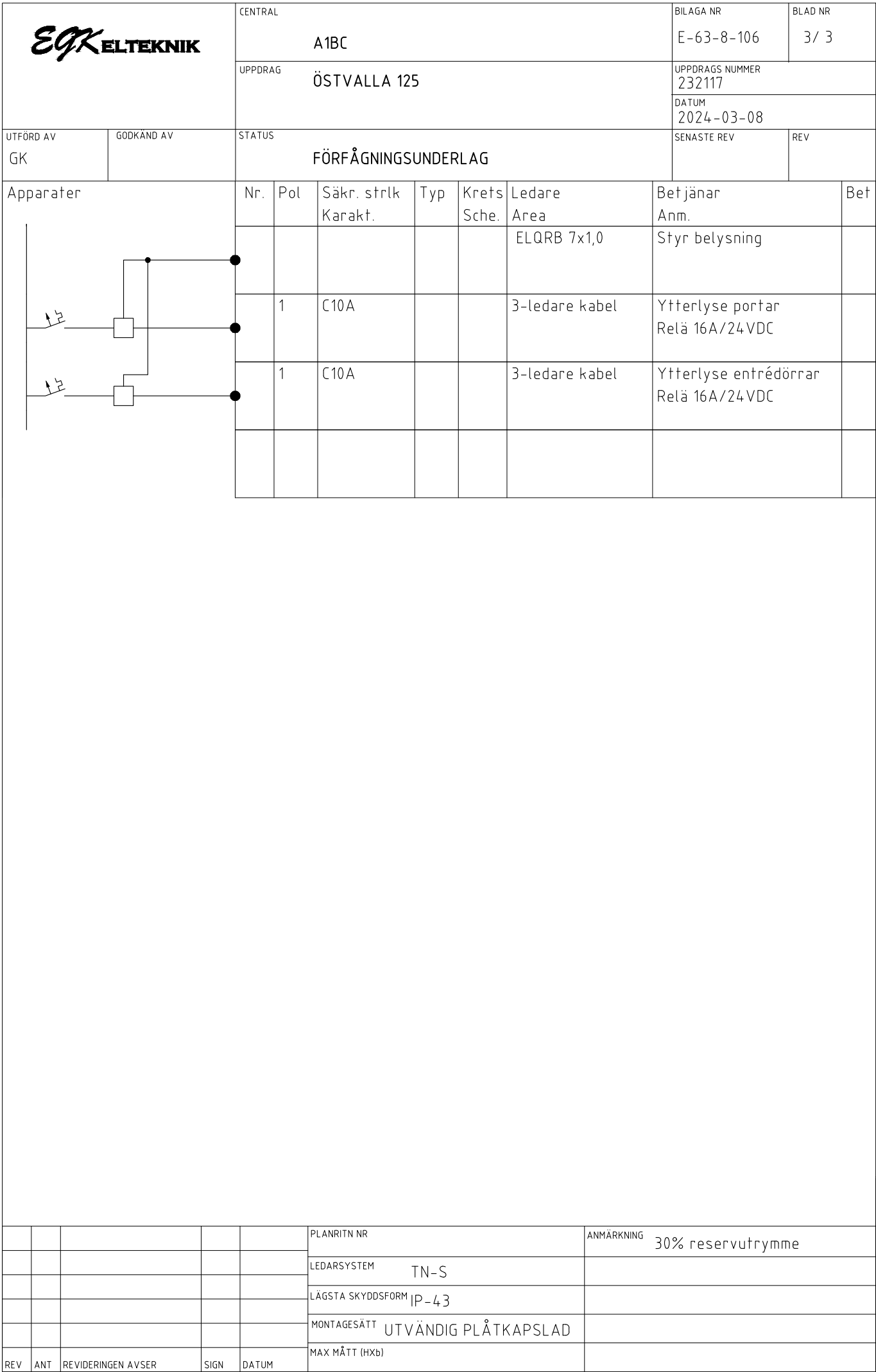
CENTRAL		BILAGA NR	BLAD NR
A1B		E-63-8-104	2/ 3
UPPDRA	ÖSTVALLA 125	UPPDRAGS NUMMER 232117	
		DATUM 2024-03-08	
STATUS	FÖRFRÅGNINGSYNDERLAG	SENASTE REV	REV

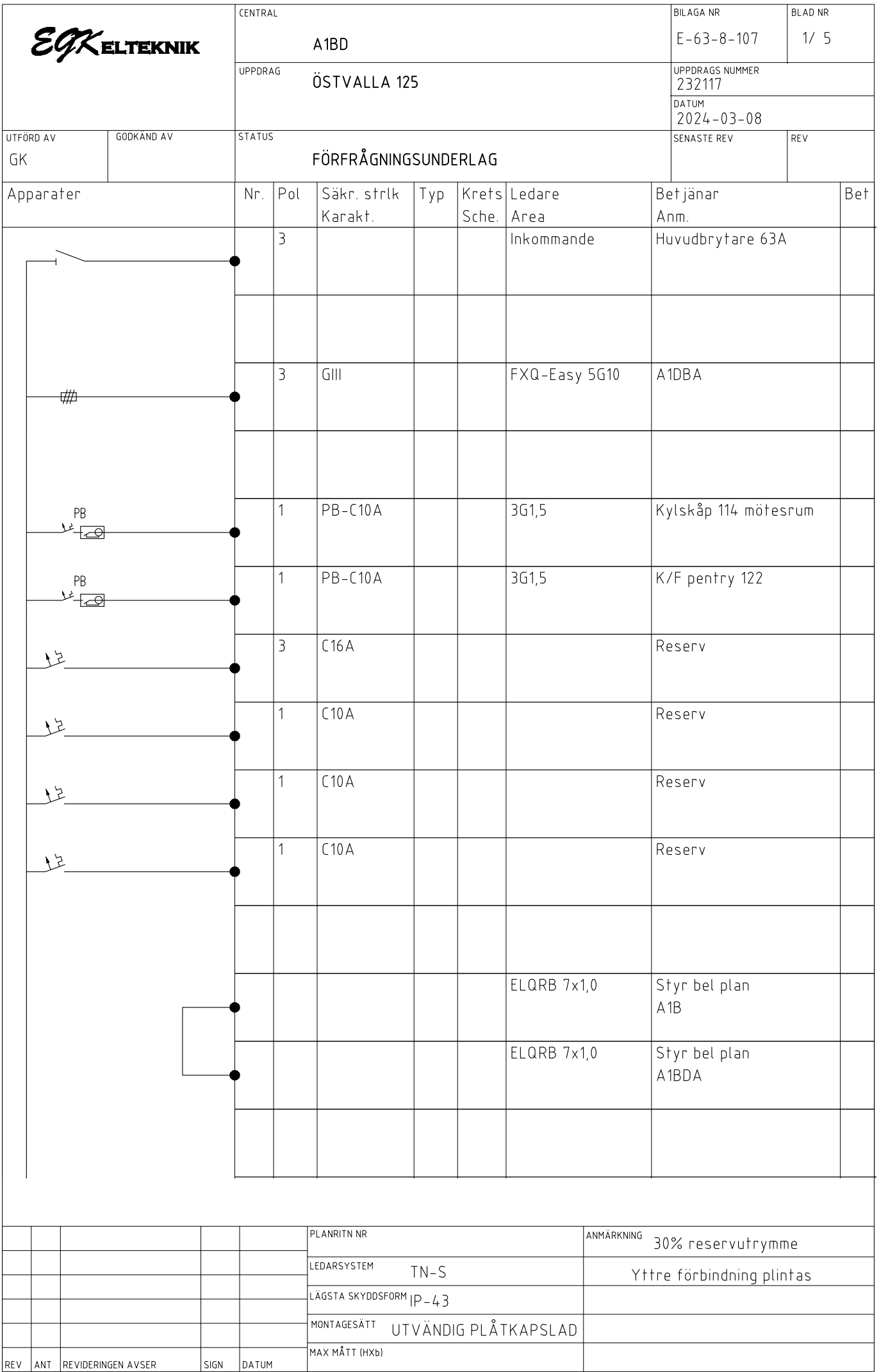
<div></div>		CENTRAL					BILAGA NR	BLAD NR			
		A1B					E-63-8-104	3/ 3			
		UPPDRAG					UPPDRAGS NUMMER				
UTFÖRD AV		GODKÄND AV		STATUS					232117		
									DATUM		
GK				FÖRFRÅGNINGSYNDERLAG					SENASTE REV	REV	
Apparater				Nr.	Pol	Säkr. strlk Karakt.	Typ	Krets Sche.	Ledare Area	Betjäna Anm.	Bet
					4	63A				Jordfelsbrytare typ A 63A/30mA	
					3	C16A			5G2.5	3-fas uttag pannrum 010	
					1	C10A			3G1,5	Pannrum 011	
					1	C10A			3G1,5	Vu bänk 013	
					1	C10A			3G1,5	TM 013	
					1	C10A			3G1,5	Belysning pannrum 012	
					3	C16A				Reserv	
					1	C10A				Reserv	
					1	C10A				Reserv	
					1	C10A				Reserv	
									ELQRB 7x1,0	Styr belysning A1AB	
									ELQRB 7x1,0	Styr belysning A1BD	
									ELQRB 7x1,0	Styr belysning C1A	
					PLANRITN NR		ANMÄRKNING				
					LEDARSYSTEM		30% reservutrymme				
					LÄGSTA SKYDDSFORM		Yttre förbindning plintas				
					MONTAGESÄTT						
					MAX MÅTT (Hxb)						
REV	ANT	REVIDERINGEN AVSER	SIGN	DATUM							











<div><div>EGK</div><div>ELTEKNIK</div></div>		CENTRAL					BILAGA NR	BLAD NR		
		A1BD					E-63-8-107	3/ 5		
		UPPDRAG					UPPDRAGS NUMMER			
UTFÖRD AV		GODKÄND AV		ÖSTVALLA 125					232117	
									DATUM	
GK				STATUS					2024-03-08	
				FÖRFRÅGNINGSUNDERLAG					SENASTE REV	
									REV	
Apparater		Nr.	Pol	Säkr. strlk Karakt.	Typ	Krets Sche.	Ledare Area	Betjäna Anm.	Bet	
			4	63A				Jordfelsbrytare typ A 63A/30mA		
			1	C10A			3G1,5	Vu kontor 121		
			1	C10A			3G1,5	Belysning personalrum 122		
			1	C10A			3G1,5	Vu kontor 113		
			1	C10A			3G1,5	Vu kontor 120		
			1	C10A			3G1,5	Vu kontor 119		
			1	C10A			3G1,5	Bek kontor 113+119		
			3	C16A				Reserv		
			1	C10A				Reserv		
			1	C10A				Reserv		
			1	C10A				Reserv		
					PLANRITN NR	ANMÄRKNING				
					LEDARSYSTEM	30% reservutrymme				
					TN-S	Yttre förbindning plintas				
					LÄGSTA SKYDDSFÖRM					
					IP-43					
					MONTAGESÄTT					
					UTVÄNDIG PLÅTKAPSLAD					
					MAX MÅTT (Hxb)					
REV	ANT	REVIDERINGEN AVSER	SIGN	DATUM						

<div></div>		CENTRAL					BILAGA NR		BLAD NR		
		A1BD					E-63-8-107		4 / 5		
		UPPDRAG					UPPDRAGS NUMMER				
UTFÖRD AV		GODKÄND AV		STATUS					232117		
									DATUM		
GK				FÖRFRÅGNINGSUNDERLAG					2024-03-08		
				SENASTE REV					REV		
Apparater				Nr.	Pol	Säkr. strlk Karakt.	Typ	Krets Sche.	Ledare Area	Betjäna Anm.	Bet
					4	63A				Jordfelsbrytare typ A 63A/30mA	
					1	C10A			3G1,5	Bel kontor 120+121	
					1	C10A			3G1,5	Bekwc 124, 125	
					1	C10A			3G1,5	Trapphus	
					1	C10A			3G1,5	Vu korr 111	
					1	C10A			3G1,5	Kopiator	
					1	C10A			3G1,5	Vu entré 110	
					1	C10A			3G1,5	Kontorskanal reception	
					1	C10A			3G1,5	Belysning entré, korridor	
					1	C10A				Reserv	
					1	C10A				Reserv	
					1	C10A				Reserv	
					1	C10A				Reserv	
						PLANRITN NR			ANMÄRKNING		
						LEDARSYSTEM			30% reservutrymme		
						TN-S			Yttre förbindning plintas		
						LÄGSTA SKYDDSFORM			IP-43		
						MONTAGESÄTT			UTVÄNDIG PLÅTKAPSLAD		
						MAX MÅTT (Hxb)					
REV	ANT	REVIDERINGEN AVSER		SIGN	DATUM						

<div></div>		CENTRAL					BILAGA NR	BLAD NR		
		A1BD					E-63-8-107	5/ 5		
		UPPDRAG					UPPDRAGS NUMMER			
UTFÖRD AV		GODKÄND AV		ÖSTVALLA 125					232117	
									DATUM	
GK				STATUS					2024-03-08	
				FÖRFRÅGNINGSUNDERLAG					SENASTE REV	
									REV	
Apparater		Nr.	Pol	Säkr. strlk Karakt.	Typ	Krets Sche.	Ledare Area	Betjäna Anm.	Bet	
			4	63A				Jordfelsbrytare typ A 63A/30mA		
			1	C10A			3G1,5	Lyse kontorsplats reception		
			1	C10A			3G1,5	Vu 114 mötesrum		
			1	C10A			3G1,5	Vu kanal och golv 114 mötesrum		
			1	C10A			3G1,5	Vu lyse pentry 114 mötesrum		
			1	C10A			3G1,5	Lyse 114 mötesrum		
			1	C10A			3G1,5	117,118		
			1	C10A			3G1,5	Korridor 101		
			1	C10A				Reserv		
			1	C10A				Reserv		
			1	C10A				Reserv		
			1	C10A				Reserv		
			1	C10A				Reserv		
		PLANRITN NR					ANMÄRKNING			
		LEDARSYSTEM					30% reservutrymme			
		TN-S					Yttre förbindning plintas			
		LÄGSTA SKYDDSFÖRM								
		IP-43								
		MONTAGESÄTT								
		UTVÄNDIG PLÅTKAPSLAD								
		MAX MÅTT (Hxb)								
REV	ANT	REVIDERINGEN AVSER	SIGN	DATUM						

CENTRAL	A1BDA	BILAGA NR E-63-8-108	BLAD NR 3/ 4
UPPDRAG	ÖSTVALLA 125	UPPDRAGS NUMMER 232117	
		DATUM 2024-03-08	
STATUS	FÖRFRÅGNINGSUNDERLAG	SENASTE REV	REV

[illegible]

					PLANRITN NR	ANMÄRKNING	30% reservutrymme
					LEDARSYSTEM	TN-S	Yttre förbindning plintas
					LÄGSTA SKYDDSFORM	IP-43	
					MONTAGESÄTT	UTVÄNDIG PLÅTKAPSLAD	
REV	ANT	REVIDERINGEN AVSER	SIGN	DATUM	MAX MÅTT (HXb)		

CENTRAL		BILAGA NR	BLAD NR
A1BDA		E-63-8-108	4 / 4
UPPDRA	ÖSTVALLA 125	UPPDRAKS NUMMER	
		232117	
		DATUM	
		2024-03-08	
STATUS		SENASTE REV	REV
FÖRFRÅGNINGSUNDERLAG			

Apparater

GODKÄND AV

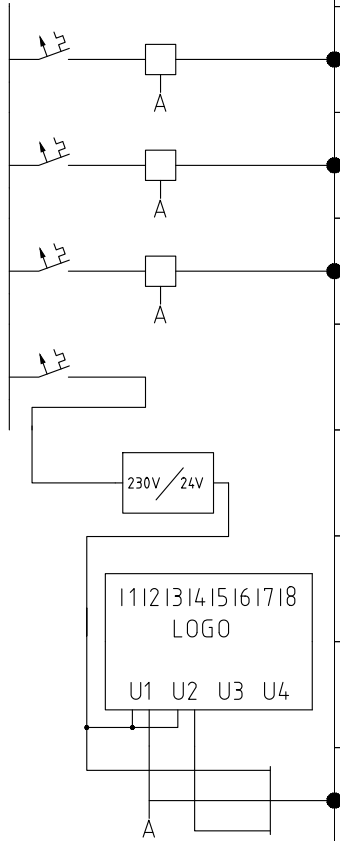
STATUS

FÖRFRÅGNINGSUNDERLAG

SENASTE REV

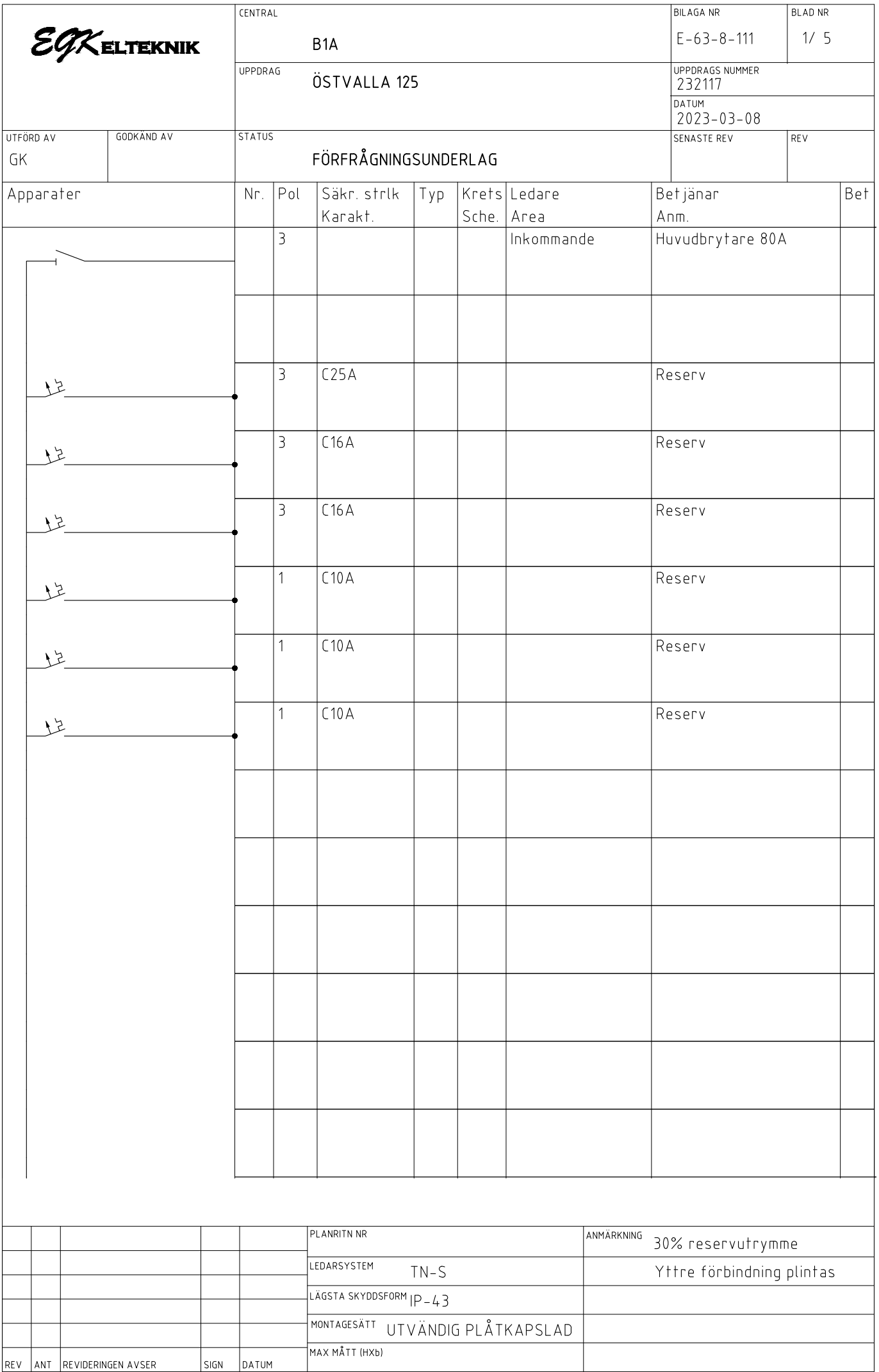
REV

Apparater

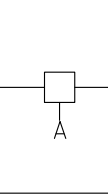


Nr.	Pol	Säkr. strlk Karakt.	Typ	Krets Sche.	Ledare Area	Betjänar Anm.	Bet
●	1	C10A			3G1,5	Ytterbelysning kontor Relä 16A/24VDC	
●	1	C10A			3G1,5	Ytterlyse butik Relä 16A/24VDC	
●	1	C10A			3G1,5	Ytterlyse entré lägenheter Relä 16A/24VDC	
	1	C10A				LOGO-POWER	
						LOGO POWER 24V/2,5A	
	1	C10A				LOGO V8 BM 24RCE Lediga in- och utgångar plintas	
●					ELQRB 7x1,0	Styr belysning till A1BD	

					PLANRITN NR	ANMÄRKNING
						30% reservutrymme
					LEDARSYSTEM	TN-S
					LÄGSTA SKYDDSFÖRM	IP-43
					MONTAGESÄTT	UTVÄNDIG PLÅTKAPSLAD
RFV	ANT	REVIDERINGEN AVSR	SIGN	DATUM	MAX MÅTT (HXb)	



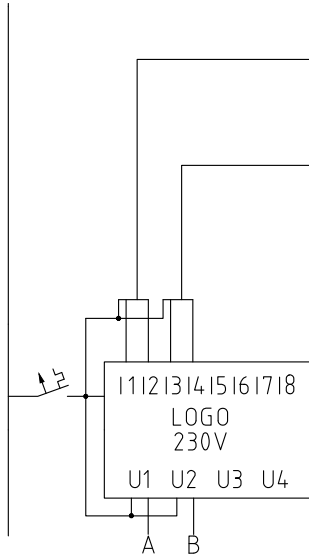
CENTRAL		BILAGA NR	BLAD NR
B1A		E-63-8-111	3/ 5
UPPDRA	ÖSTVALLA 125	UPPDRAKS NUMMER	
		232117	
		DATUM	
		2023-03-08	
STATUS	FÖRFRÅGNINGSUNDERLAG	SENASTE REV	REV

Apparater	Nr.	Pol	Säkr. strlk Karak.	Typ	Krets Sche.	Ledare Area	Befjäna- Anm.	Bet
								
Jordfelsbrytare typ A	4		63A				Jordfelsbrytare typ A 63A/30mA	
Lyse lager	1		C10A			3G1,5	Lyse lager Relä 16A/230V	
Lyse personalrum	1		C10A			3G1,5	Lyse personalrum	
Omklädning WC/D	1		C10A			3G1,5	Omklädning WC/D	
Vu kontor 130	1		C10A			3G1,5	Vu kontor 130	
Bel kontor 130	1		C10A			3G1,5	Bel kontor 130	
Reserv	3		C16A			3G1,5	Reserv	
Reserv	1		C10A			3G1,5	Reserv	
Reserv	1		C10A			3G1,5	Reserv	
Reserv	1		C10A			3G1,5	Reserv	
Reserv	1		C10A			3G1,5	Reserv	

					PLANRITN NR	ANMÄRKNING
						30% reservutrymme
					LEDARSYSTEM	TN-S
					LÄGSTA SKYDDSFÖRM	IP-43
					MONTAGESÄTT	UTVÄNDIG PLÅTKAPSLAD
REV	ANT	REVIDERINGEN AVSER	SIGN	DATUM	MAX MÅTT (Hxb)	

CENTRAL	B1A	BILAGA NR	E-63-8-111	BLAD NR	5/ 5
UPPDRA	ÖSTVALLA 125	UPPDRAKS NUMMER 232117			
		DATUM 2023-03-08			
STATUS	FÖRFRÅGNINGSUNDERLAG	SENASTE REV	REV		

REV



Nr.	Pol	Säkr. strlk Karakt.	Typ	Krets Sche.	Ledare Area	Betjänar Anm.	Bet
•	1	C10A			5G1,5	TK beelysning	
•	1	C10A			5G1,5	TK belysning	
	1	C10A				LOGO V8 BM 230RCE Lediga in- och utgångar plintas	

					PLANRITN NR	ANMÄRKNING	30% reservutrymme
					LEDARSYSTEM	TN-S	Yttre förbindning plintas
					LÄGSTA SKYDDSFÖRM	IP-43	
					MONTAGESÄTT	UTVÄNDIG PLÅTKAPSLAD	
RFV	ANT	REVIDERINGEN AVSFR	SIGN	DATUM	MAX MÅTT (Hxb)		

